

Preparazione USB key per esecuzione da Linux

Prerequisiti:

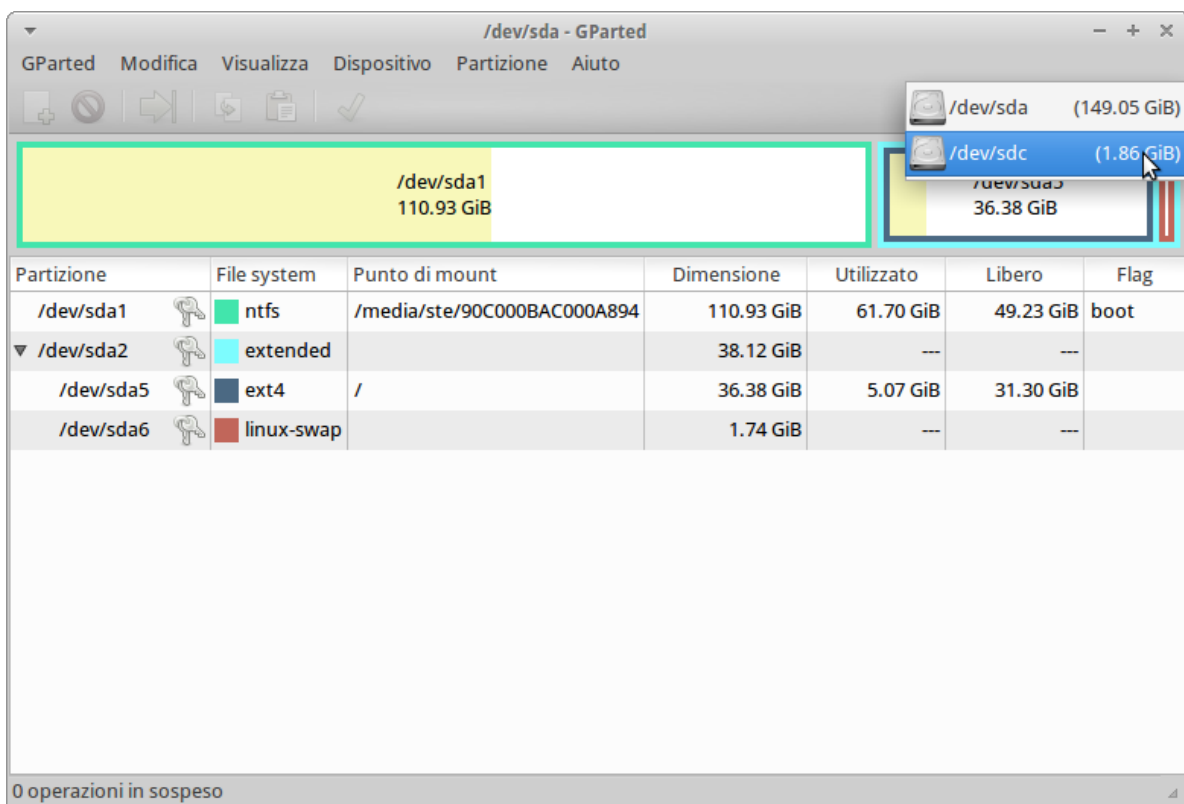
- installazione **gparted** - `sudo apt-get install gparted`

Procedura:

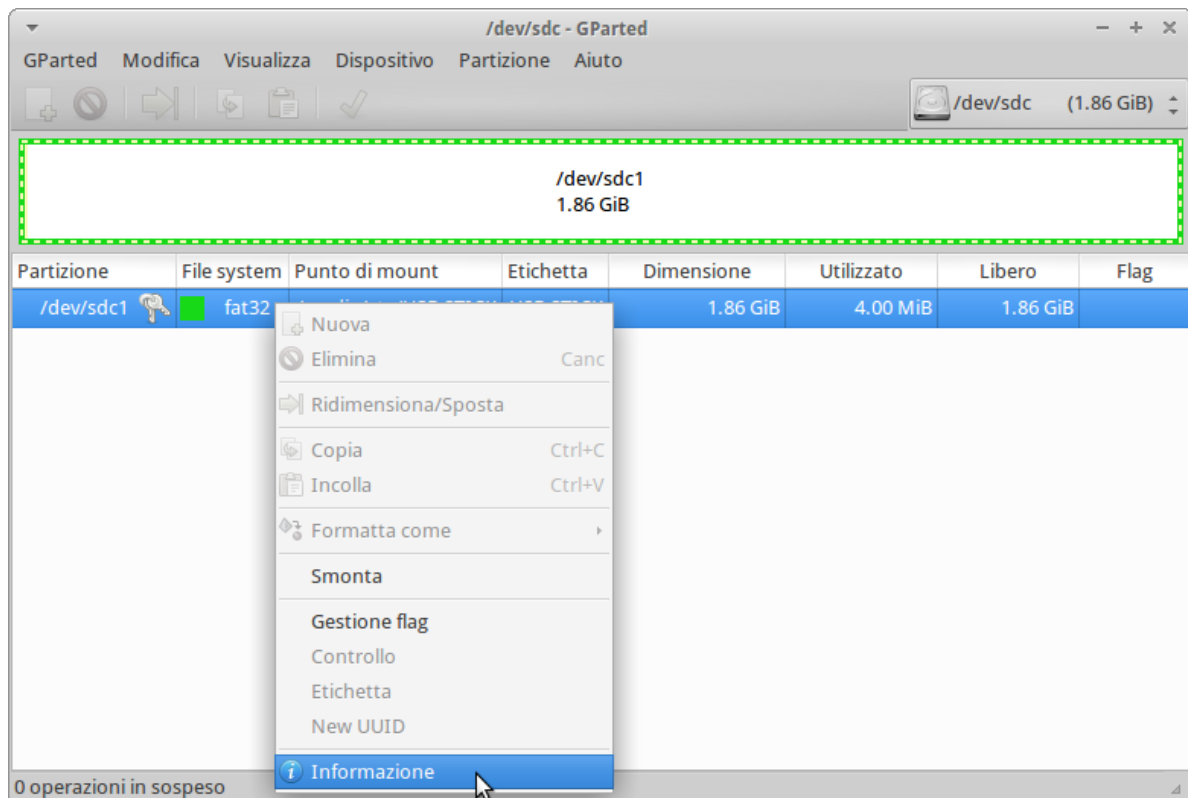
Una volta installato gparted, inserire la memory stick nella presa USB e da shell lanciare il comando:

sudo gparted

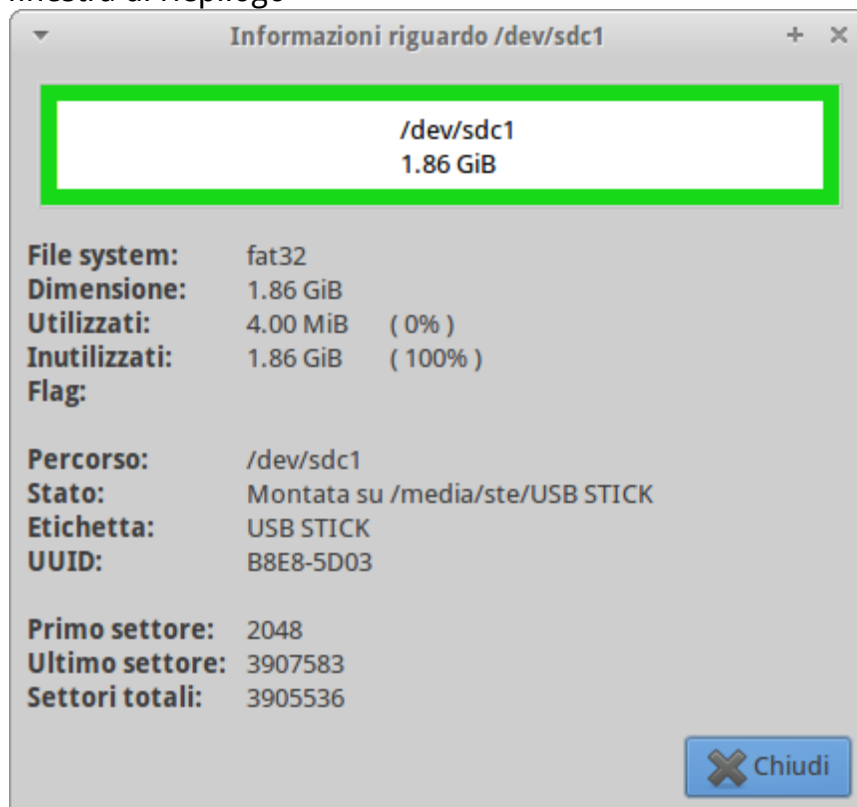
Il programma avvierà una interfaccia grafica come segue:



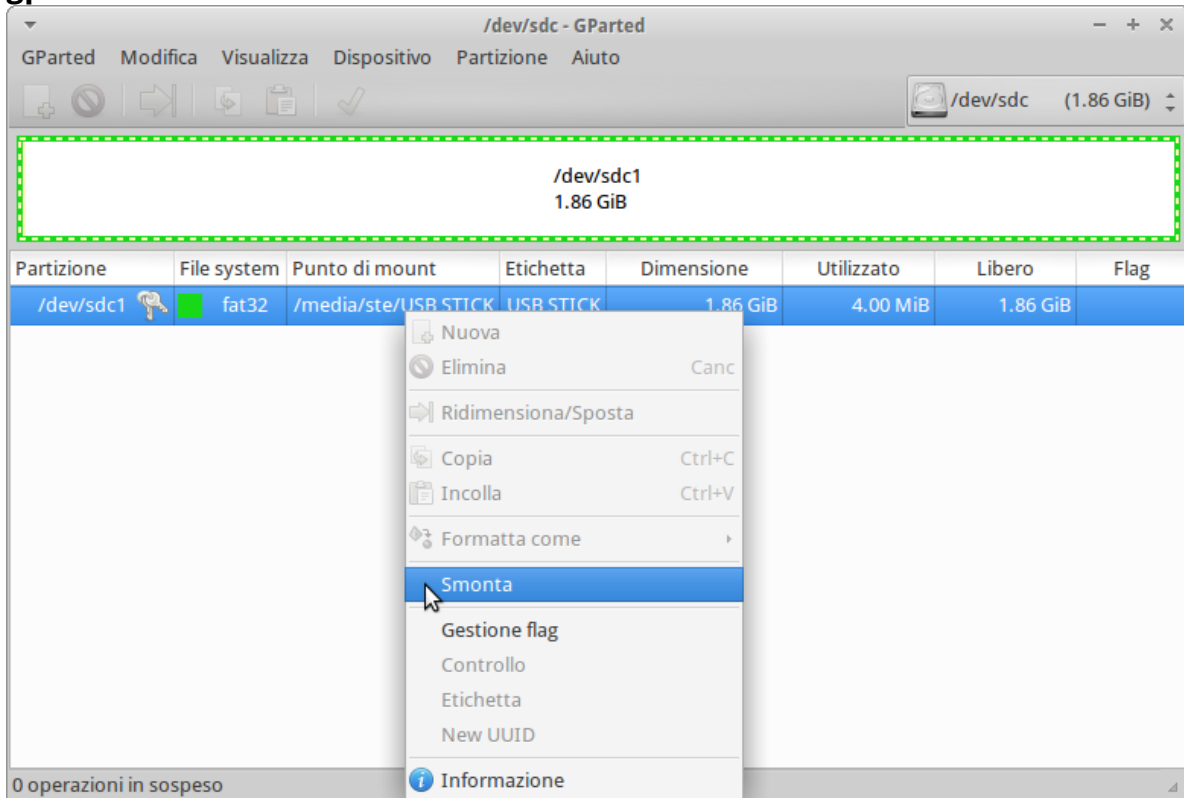
E' necessario selezionare dal menù a tendina il *device* su cui andremo ad operare. A questo punto, con il tasto destro del mouse, selezioniamo «Informazioni» in modo tale da verificare che il *device* è quello desiderato:



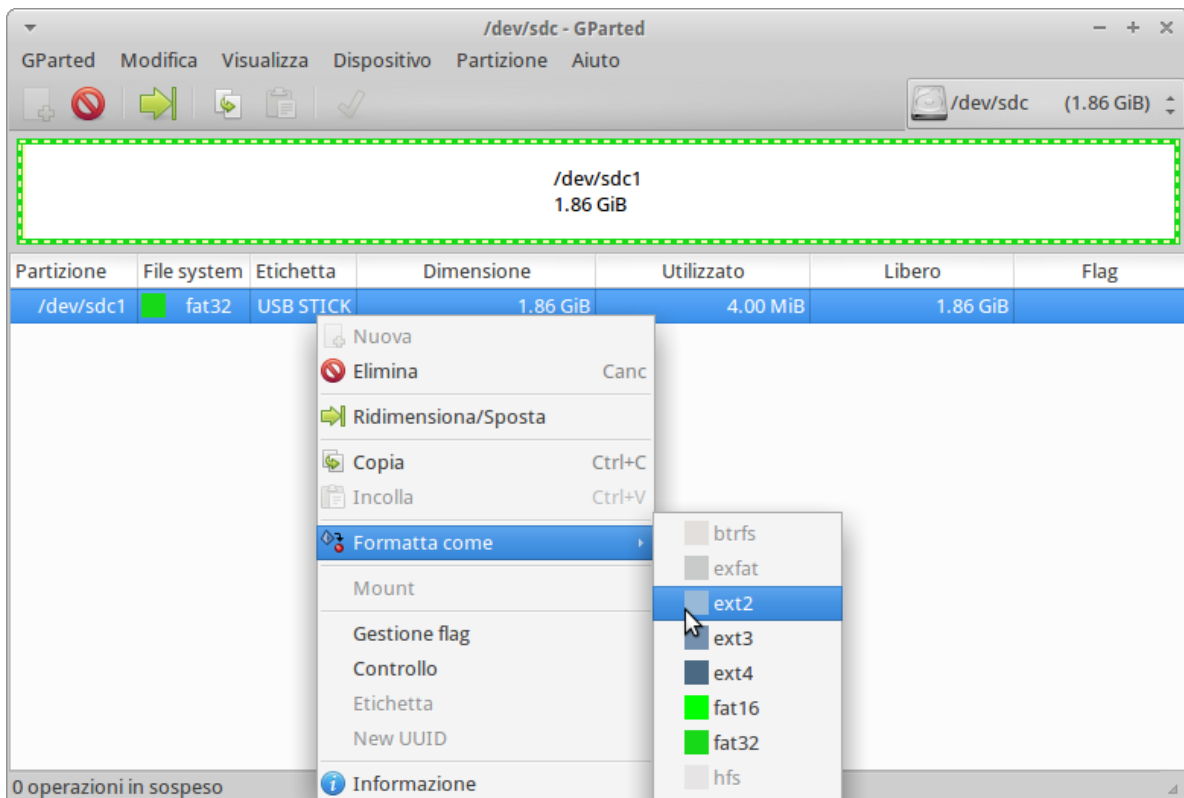
Questa è la finestra di riepilogo



A questo punto è necessario «smontare» il drive, in modo tale da permettere a **gparted** di effettuare le modifiche al **device**.



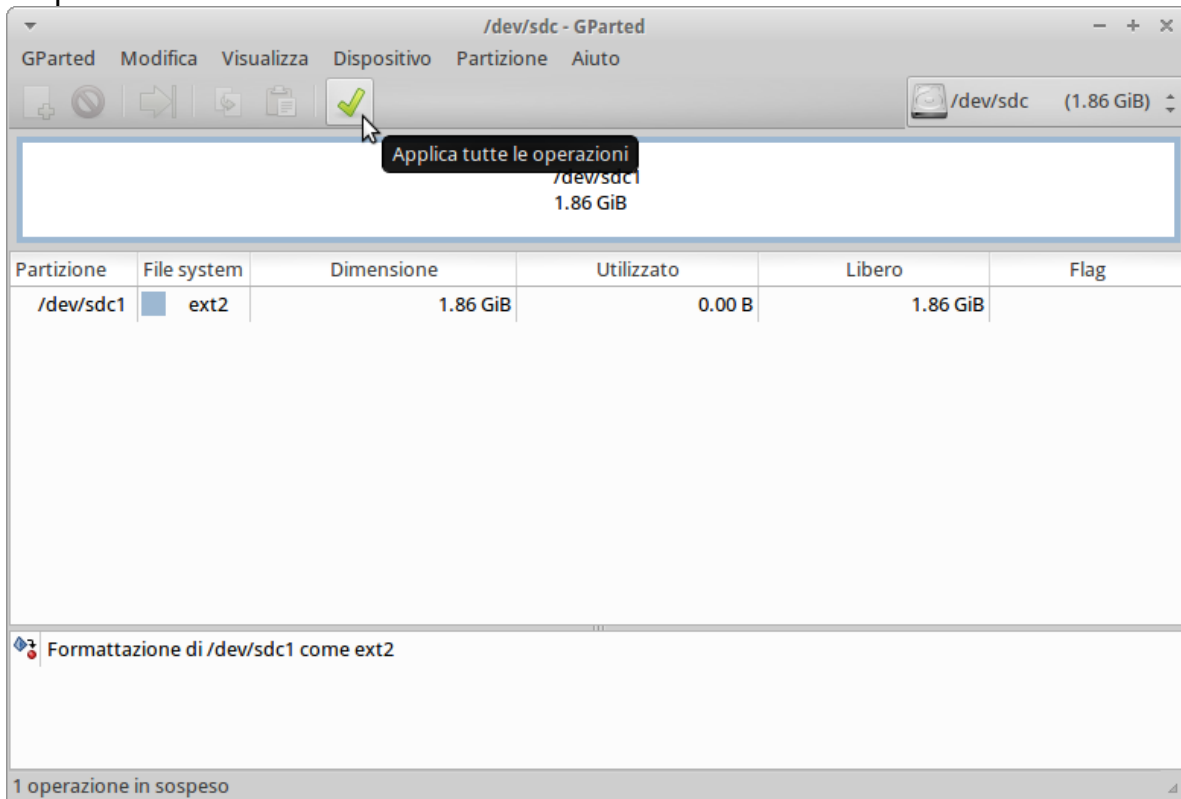
Ora è necessario selezionare, con tasto destro del mouse, «Formatta come» e «ext2»



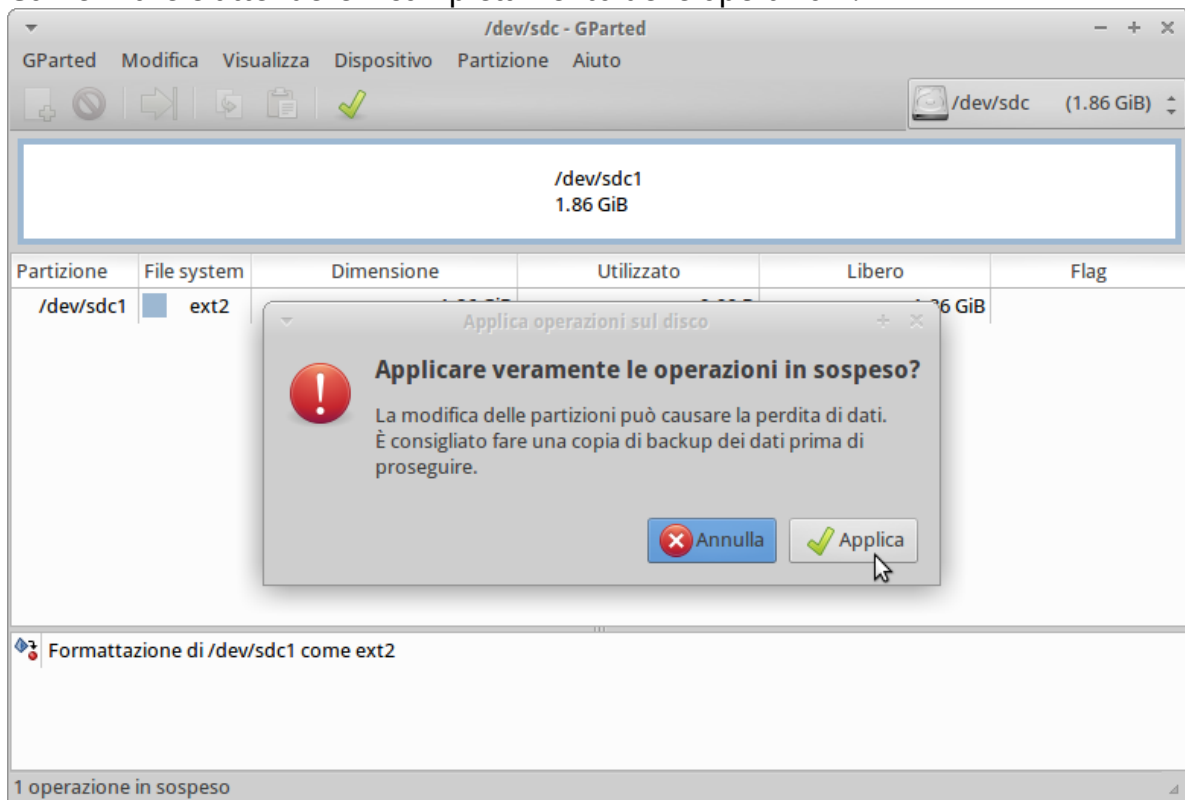
Nel riquadro in basso di **gparted** verrà visualizzata l'operazione in sospeso.



Premere il bottone con il segno di spunta verde per confermare le operazioni in sospeso.



Confermare e attendere il completamento delle operazioni.



Ora il device è pronto per essere montato nuovamente

